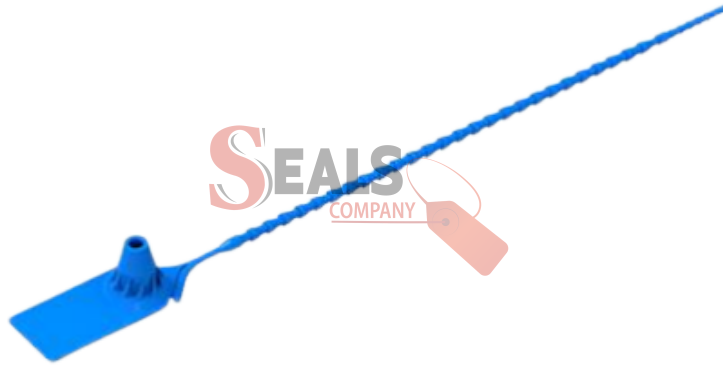


BASICSEALS 200

Code douanier n° 3926909790



Tous nos scellés répondent aux normes de sécurité C-TPAT

Caractéristiques :

Scellé réglable par crantage de sécurité avec insert plastique.
Normes : **ISO PAS 17712**.
Résistance à la traction : 5 Kgf.
Matière : Polypropylène renforcé.
Marquage standard : Logo **SEALS COMPANY**.
Personnalisation : Logo, lettrage, code à barre, QR code sur demande.
Numérotation : Séquentielle 7 digits ou autres sur demande.

Coloris disponible :



Autres coloris disponibles sur demande.

Dimensions :

Longueur totale : 200 mm.
Longueur utile : 148 mm.
Diamètre : 5 mm.

Conditionnement/Poids :

Carton de 1000 pièces / 100 plaques de 10.
Poids : 3 kg.
Dimensions cartons : L : 42 cm / l : 23 cm / H : 21 cm.