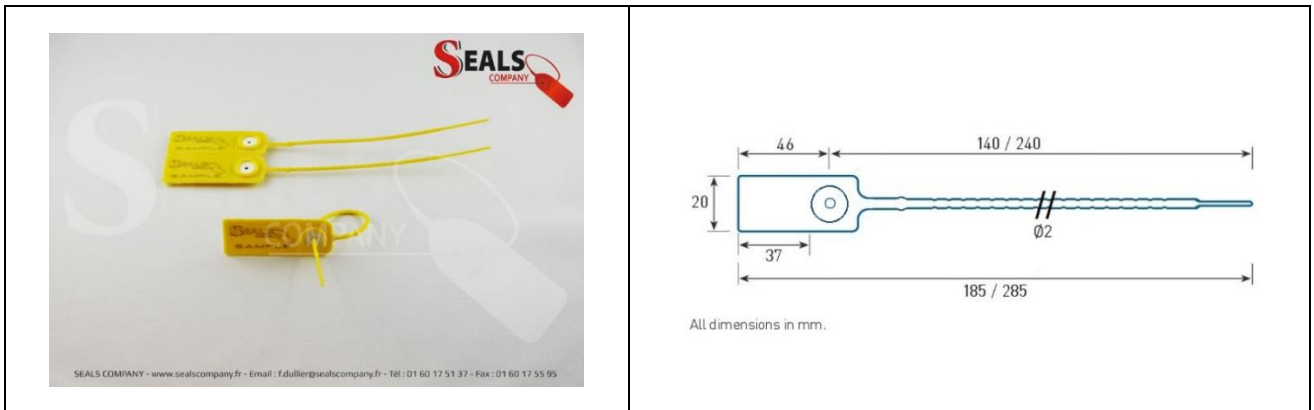





GOTINYSEALS



Tous nos scellés répondent aux normes de sécurité C-TPAT

Descriptif	Scellé de sécurité à Insert métallique Résistance de température de -40C / +80C
Résistance à la traction	12Kgf
Matière	Polypropylène
Longueur totale	185 mm
Longueur utile	140 mm
Diamètre	2 mm
Disponibilité sur stock	<u>Marquage</u> : 
	<u>Coloris</u> : 
Personnalisation	<u>Marquage</u> : Logo et Code à Barre sur demande
	<u>Coloris</u> : 
Numérotation	Séquentielle 7 digits
Minimum de commande	1000 pièces
Conditionnement standard / Poids brut	1000 pièces / 3,5 kg

